

Aide au décompte des points pour le module 3, activité 2 : Défi énergétique en éco-construction

> Pour les cinq premières catégories :

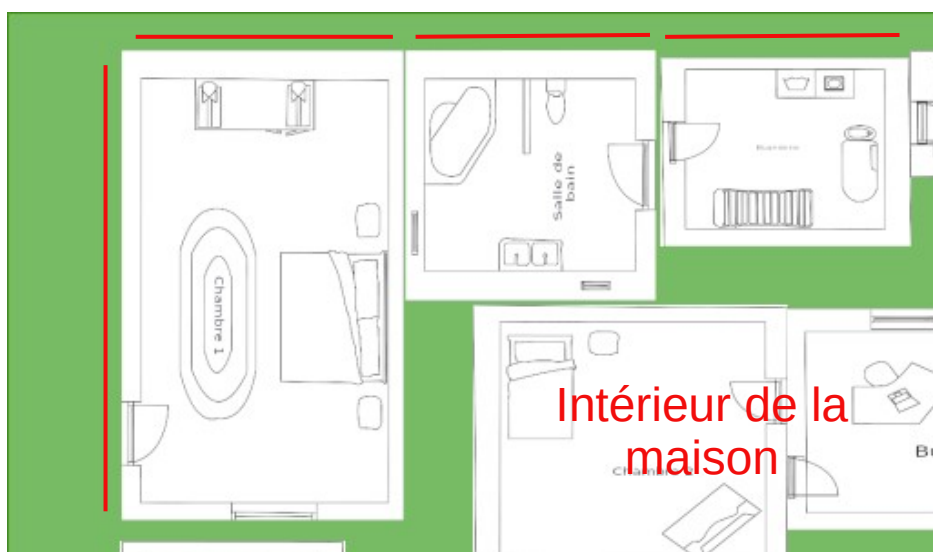
Pour le décomptes des watts gagnés ou perdus via les cinq premier critères, vous avez seulement besoin de repérer le Nord sur vos plans de masse.



> Pour la catégories « -100 Watts pour chaque mur de chaque pièce en contact direct avec l'extérieur »

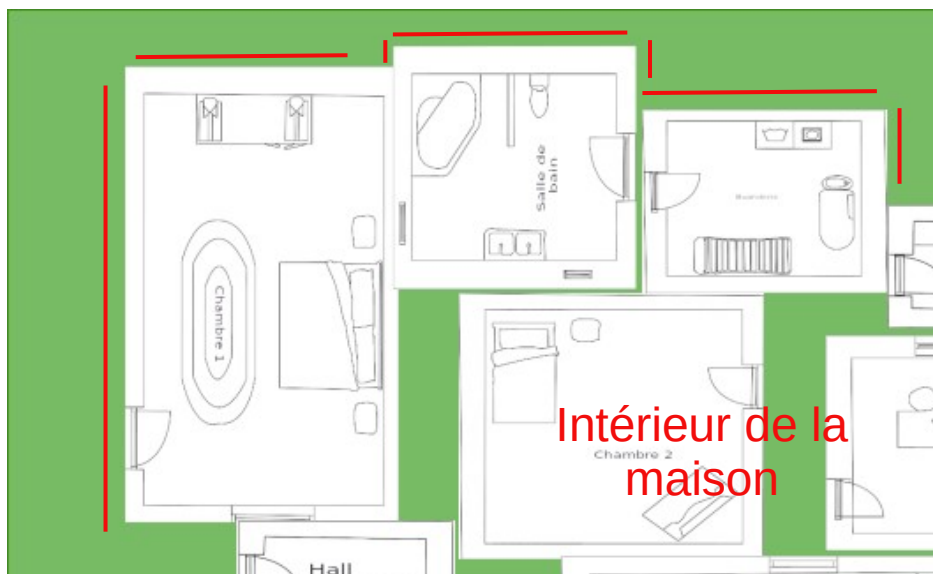
Il bien compter le nombre de mur de **chaque** pièces en contact avec l'extérieur.

- Exemple 1, considérons les trois pièces ci-dessous :



Nous avons donc 4 murs en contact avec l'extérieur pour trois pièces

- Exemple 2, considérons les trois pièces mêmes pièces ci-dessous, mais dans une autre configuration :

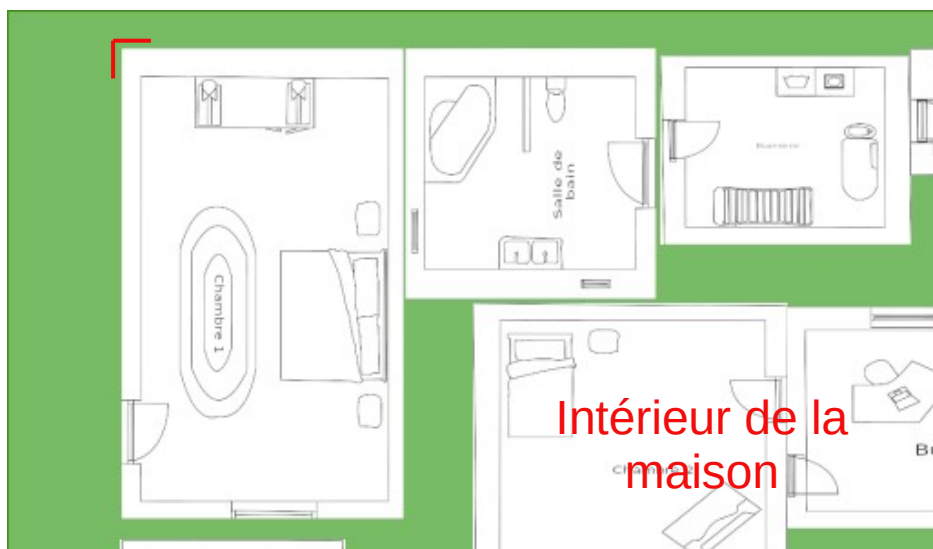


Nous avons donc 7 murs en contacts avec l'extérieur pour 3 pièces !

> Pour la catégories « -500 Watts par coin (ou angle) de la maison »

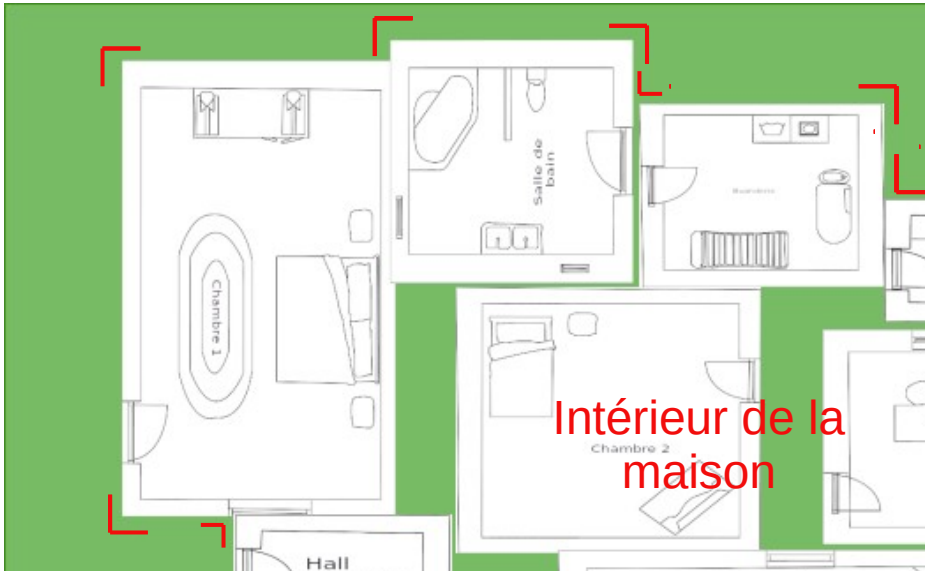
Il bien compter le nombre de coin de la maison, qu'il soit vers l'intérieur ou vers l'extérieur

- Exemple 1, considérons les trois pièces ci-dessous :



Les trois pièces ne forment qu'un seul coin en contact avec l'extérieur.

- Exemple 2, reprenons nos trois mêmes pièces mais dans la deuxième configuration :



Les trois pièces forment maintenant 8 coins en contact avec l'extérieur !